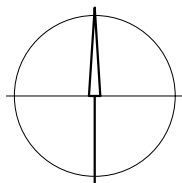
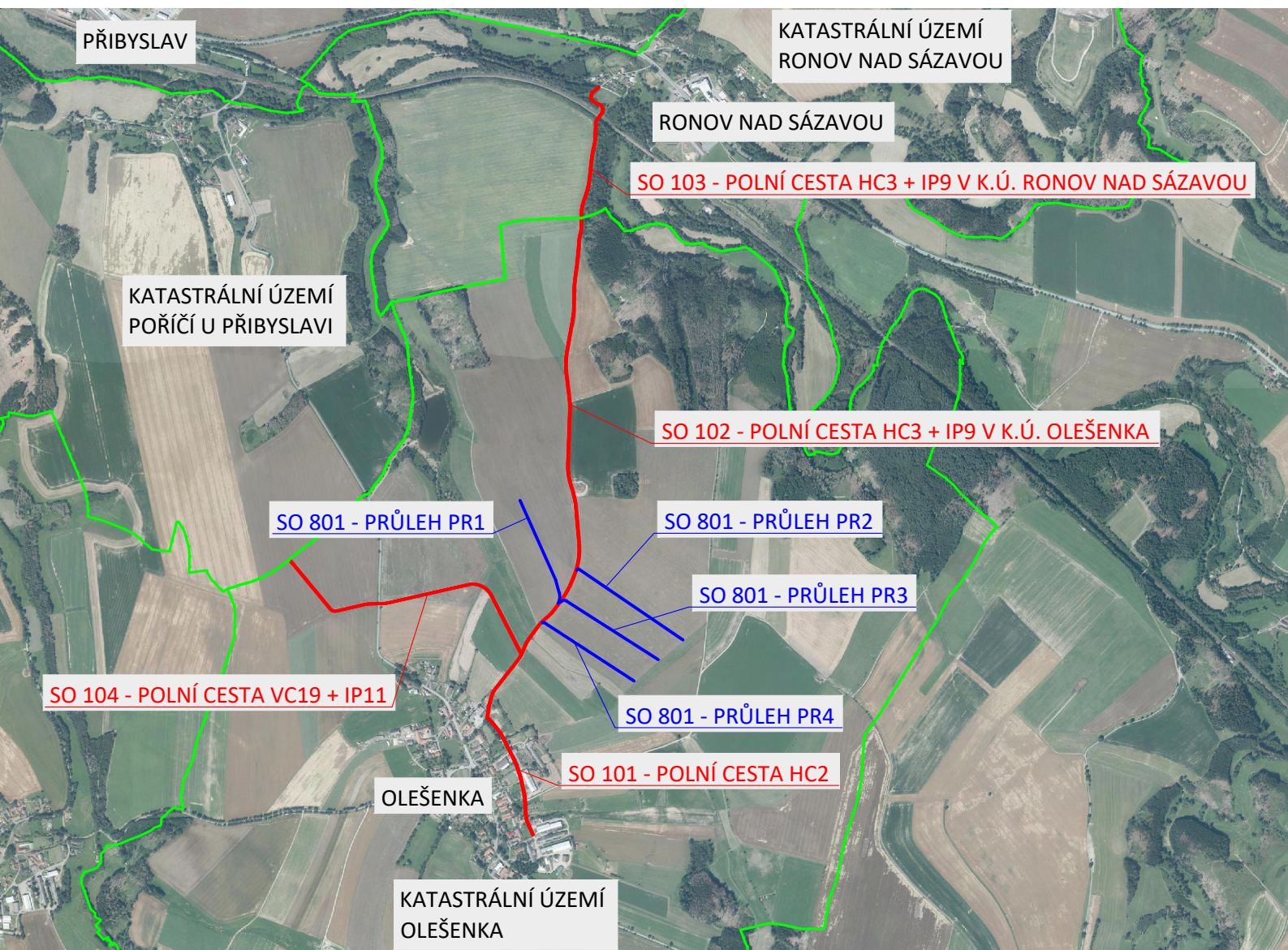


SITUAČNÍ VÝKRES ŠIRŠÍCH VZTAHŮ M 1:20 000




LEGENDA:

- NAVRŽENÉ STAVEBNÍ OBJEKTY SO 101, SO 102, SO 103, SO 104
- NAVRŽENÉ STAVEBNÍ OBJEKTY SO 801
- HRANICE KATASTRÁLNÍCH ÚZEMÍ

Výškový systém: Bpv
Souřadnicový systém: S-JTSK

PŘED ZAPOČETÍM PRACÍ JE NUTNÉ VYTÝČIT VŠECHNA PODZEMNÍ ZAŘÍZENÍ!
PO JEJICH OBNAŽENÍ JE TŘEBA NAVRŽENÉ ŘEŠENÍ OVĚŘIT A EVENT. OPRAVIT!

AKCE:	POLNÍ CESTY HC3 + IP9, HC2, VC19 + IP11 A PRŮLEHY PR1, PR2, PR3, PR4 V K.Ú. OLEŠENKA	 AGROPROJEKT PSO s.r.o. Slavičková 840/1b, 638 00 Bmo www.agroprojektpsoc.cz	
KAT. ÚZEMÍ:	OLEŠENKA, RONO NAD SÁZAVOU	VED. PROJEKTANT:	DOC. DR. ING. P. DOŽEŽAL
OBEC:	OLEŠENKA, PŘIBYSLAV	AUTOR. INŽENÝR	ING. I. KULÍSEK
KRAJ:	VYSOČINA	PROJEKTANT:	ING. M. JIROUT, DIS.
INVESTOR:	SPÚ, KPÚ KRAJ VYSOČINA, POBOČKA HAVLÍČKŮV BROD	PROJEKTANT:	ING. M. ŠIKULA
STUPEŇ PD:	DSP + DPS	Č. ZAKÁZKY:	101-3185-21
OBSAH:	SO 101 - POLNÍ CESTA HC2	MĚŘÍTKO:	1:20 000
	SO 102 - POLNÍ CESTA HC3 + IP9 V K.Ú. OLEŠENKA	DATUM:	X/2021
	SO 103 - POLNÍ CESTA HC3 + IP9 V K.Ú. RONO NAD SÁZAVOU	PŘÍLOHA; PARÉ:	C.1
	SO 104 - POLNÍ CESTA VC19 + IP11		
	SO 801 - PRŮLEHY PR1, PR2, PR3, PR4		
	SITUAČNÍ VÝKRES ŠIRŠÍCH VZTAHŮ		